



### Bundelbanden voor eengatsmontage (chassisbanden)

Deze banden zijn bedoeld voor het bevestigen van bekabeling, leidingwerk of slangen, direct aan het chassis in de vrachtwagen-, trailer-, aanhangwagen- caravan- en machinebouw.

#### Hoofdkenmerken

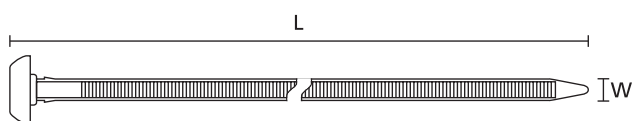
- bundelbanden met vertanding aan beide zijden
- BHT-serie met ronde kop voor groter draagvlak
- BHT375 met centrering
- CT- en DE-serie met kleine vierkante kop voor gebruik in kleine ruimten
- verwerken met gereedschap

Gereedschappen vindt u vanaf pagina 442.

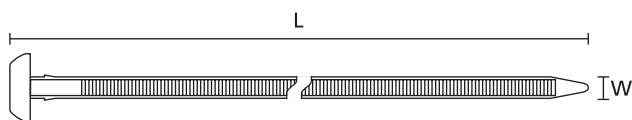
Materiaalspecificatie zie pagina 30.



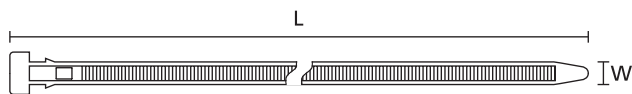
BHT375M.



BHT375



BHT375M.



DE863220, CT375

Voor uw systeemoplossing bieden wij de volgende bevestigingselementen: MSBT120, pagina 129.

| TYPE     | Tekening | Breedte (W) | Lengte (L) | Max. Ø |     | Materiaal | Kleur      | Artikelnr. |
|----------|----------|-------------|------------|--------|-----|-----------|------------|------------|
| BHT375   |          | 7,6         | 375,0      | 100,0  | 700 | PA66HS    | zwart (BK) | 150-37595  |
| BHT375M  |          | 7,6         | 375,0      | 100,0  | 700 | PA66HS    | zwart (BK) | 150-47595  |
| DE863220 |          | 6,0         | 300,0      | 80,0   | 135 | PA66HS    | zwart (BK) | 132-00200  |
| CT375    |          | 7,6         | 375,0      | 100,0  | 700 | PA66HS    | zwart (BK) | 132-37540  |

Alle maten in mm. Technische wijzigingen voorbehouden.